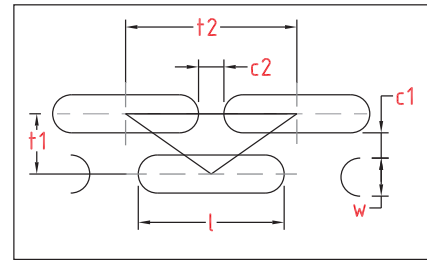
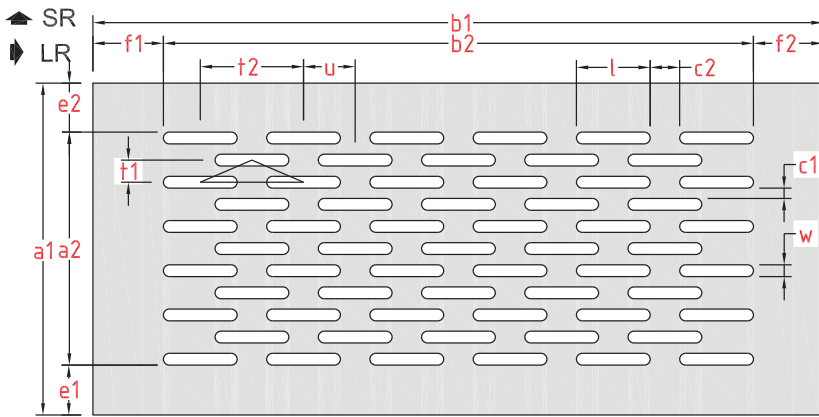


DUGULJASTI OTVORI - IZRADA PREMA DIN 24 043

Duguljasti otvor u naizmeničnom redu (LRZ)



OZNAKA PERFORACIJE: LR (w•l) Z (t1•t2)

Otvorena površina (%):

$$A_0 = (w \cdot l - 0,215w^2 / t_1 \cdot t_2) \cdot 100 \text{ u } \%$$

$$\text{Broj otvora po m}^2 : n = 1.000.000 / t_1 \cdot t_2$$

$$a_2 = y \cdot t_1 + w$$

y = broj rastojanja t1 paralelnih sa a₂

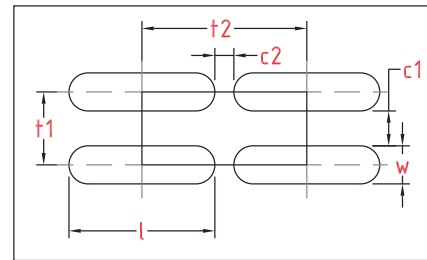
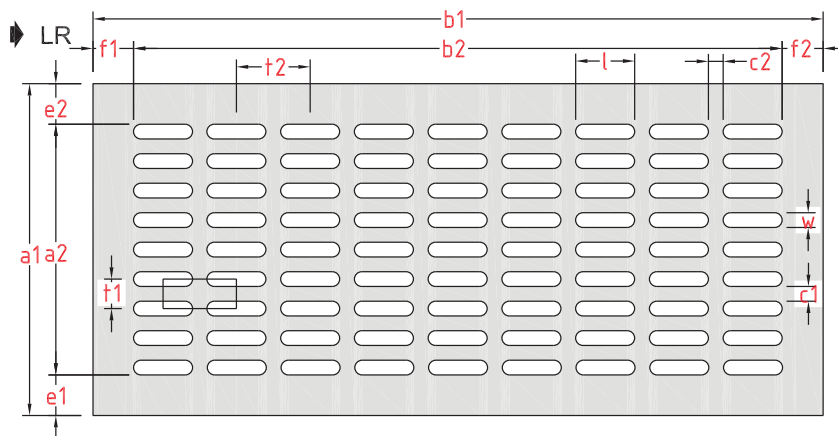
$$b_2 = x \cdot u + l$$

x = broj rastojanja u paralelnih sa b₂

$$u = 0,5 t_2$$

Smer perforacije: a₁ ili b₁

Duguljasti otvor u paralelnom redu (LRU)



OZNAKA PERFORACIJE: LR (w•l) U (t1•t2)

Otvorena površina (%):

$$A_0 = (w \cdot l - 0,215w^2 / t_1 \cdot t_2) \cdot 100 \text{ u } \%$$

$$\text{Broj otvora po m}^2 : n = 1.000.000 / t_1 \cdot t_2$$

$$a_2 = y_1 \cdot t_1 + w$$

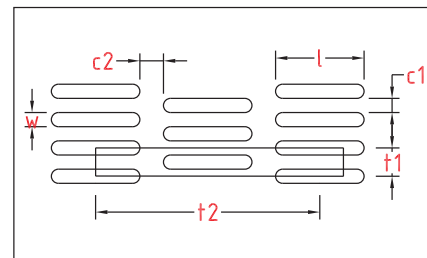
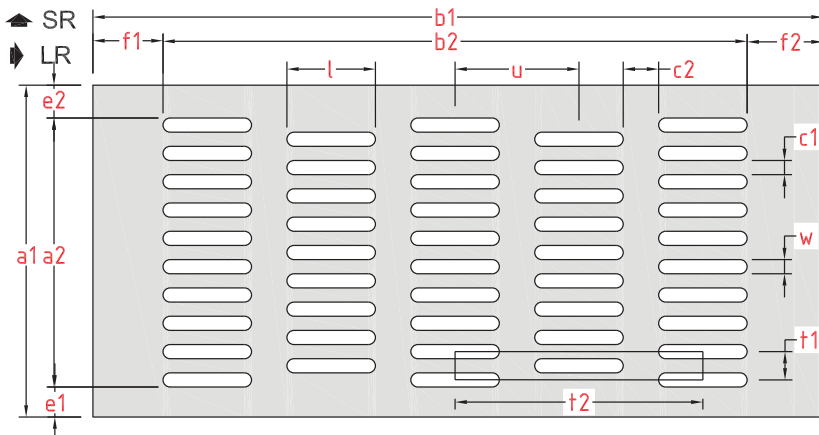
y₁ = broj rastojanja t1 paralelnih sa a₂

$$b_2 = x_1 \cdot t_2 + l$$

x₁ = broj rastojanja t2 paralelnih sa b₂

Smer perforacije: a₁ ili b₁

Duguljasti otvor u smaknutom redu (LRS)



OZNAKA PERFORACIJE: LR (w•l) S (t1•t2)

Otvorena površina (%):

$$A_0 = (w \cdot l - 0,215w^2 / 0,5(t_1 \cdot t_2)) \cdot 100 \text{ u } \%$$

$$\text{Broj otvora po m}^2 : n = 1.000.000 / 0,5(t_1 \cdot t_2)$$

$$a_2 = y \cdot t_1 + w$$

y = broj rastojanja t1 paralelnih sa a₂

$$b_2 = x \cdot u + l$$

x = broj rastojanja u paralelnih sa b₂

$$u = 0,5 t_2$$

Smer perforacije: a₁ ili b₁